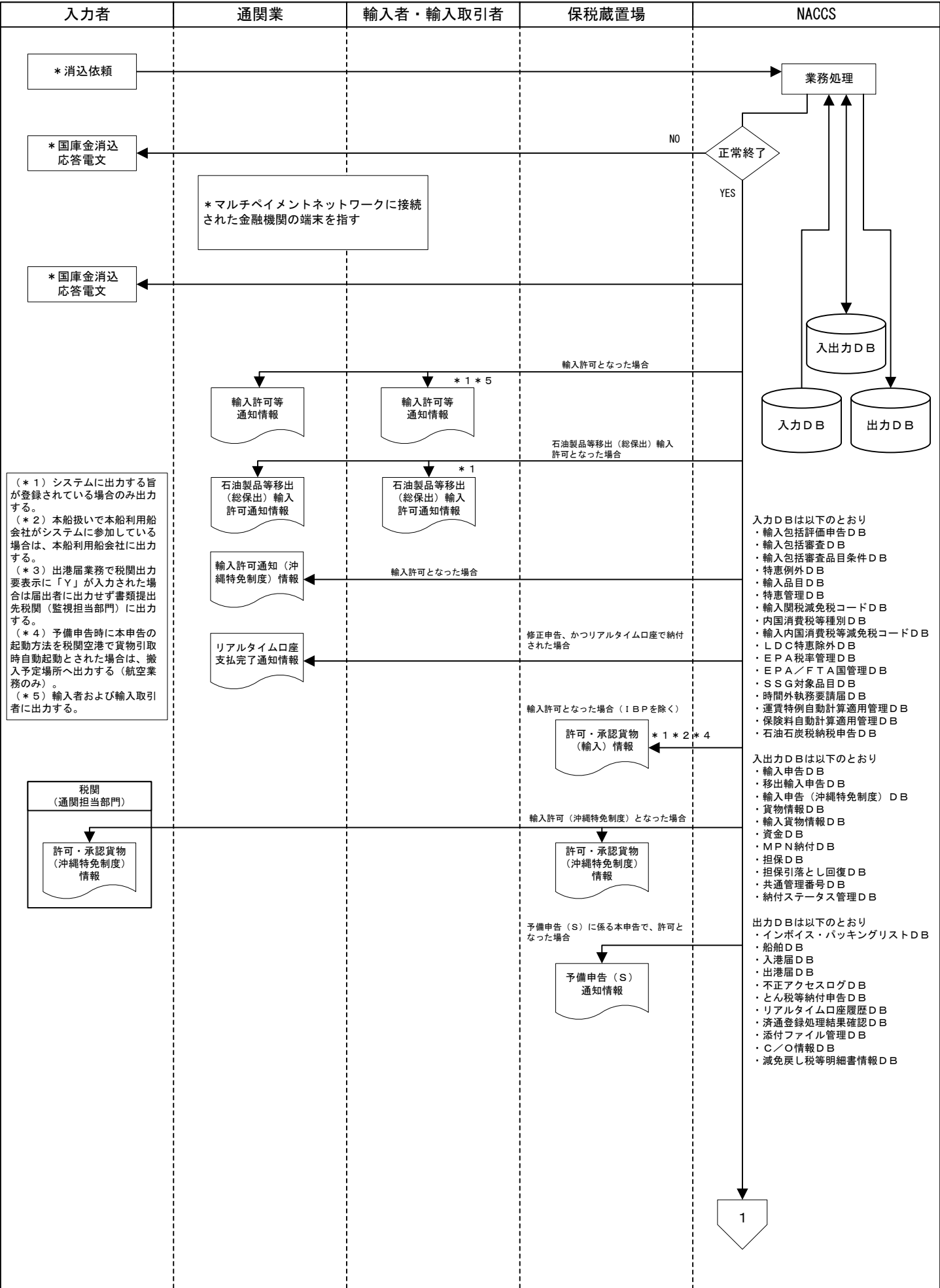
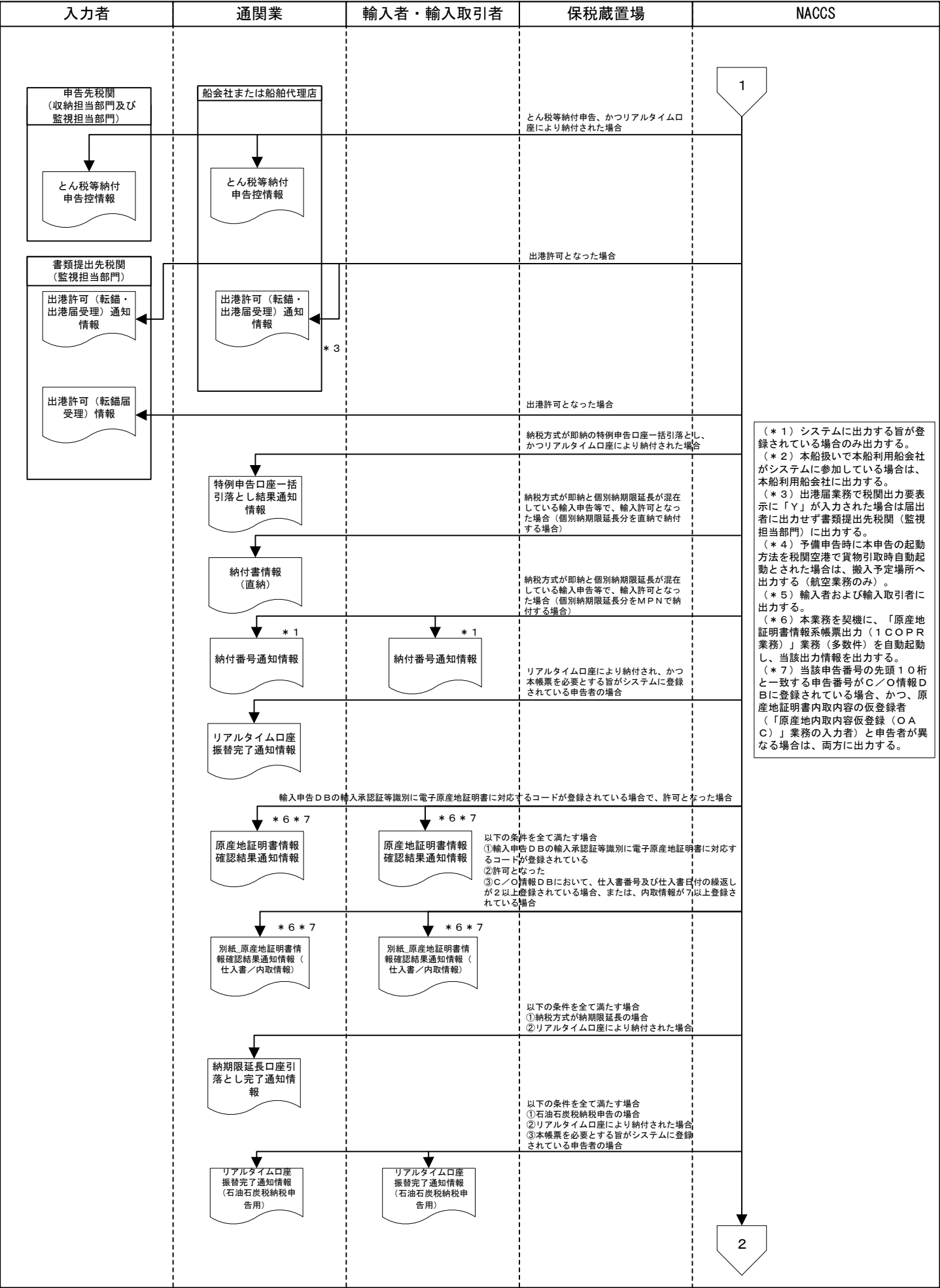


業務コード	業務名
MP2	MP N 消込



業務コード	業務名
MP2	MPN消込



業務コード	業務名
MP2	MPN消込

入力者	通関業	輸入者・輸入取引者	保税蔵置場	NACCS
<div>申告先税関官署 (収納担当部門)</div> <div>MPN支払完了通知情報(許可用)</div> <div>MPN支払完了通知情報(延滞税・担保回復)</div> <div>MPN消込エラー通知情報</div>			<div>申告等区分コードがA(当初申告)であるマニュアル申告の場合、または申告等区分コードがE(国際観光旅客税)である場合</div> <div>一括納付対象でないマニュアル申告の場合(申告等区分コードがA(当初申告)であるマニュアル申告の場合、または申告等区分コードがE(国際観光旅客税)である場合を除く)</div> <div>入力条件に合致せず処理が出来なかった場合</div>	<div>2</div>