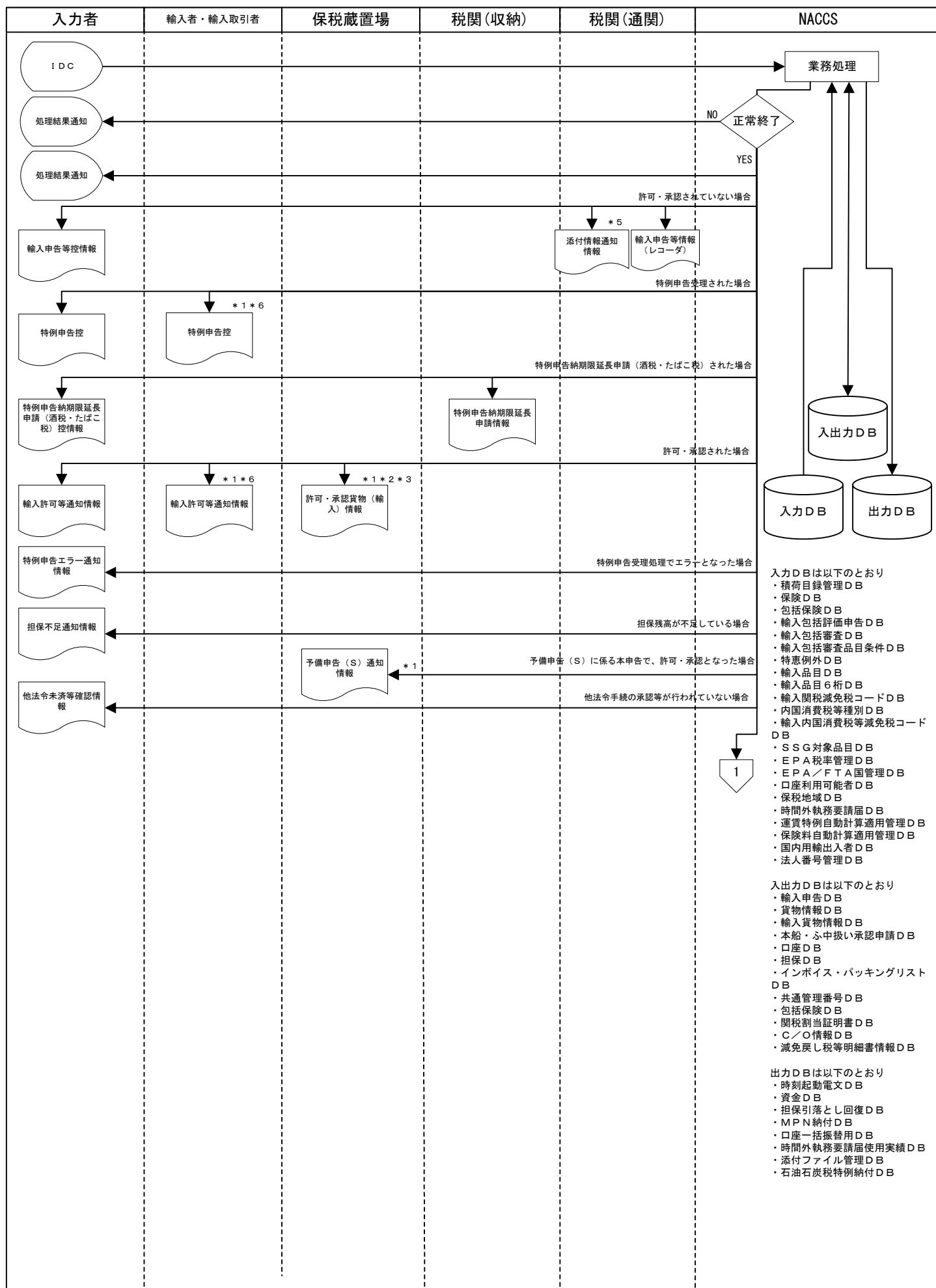


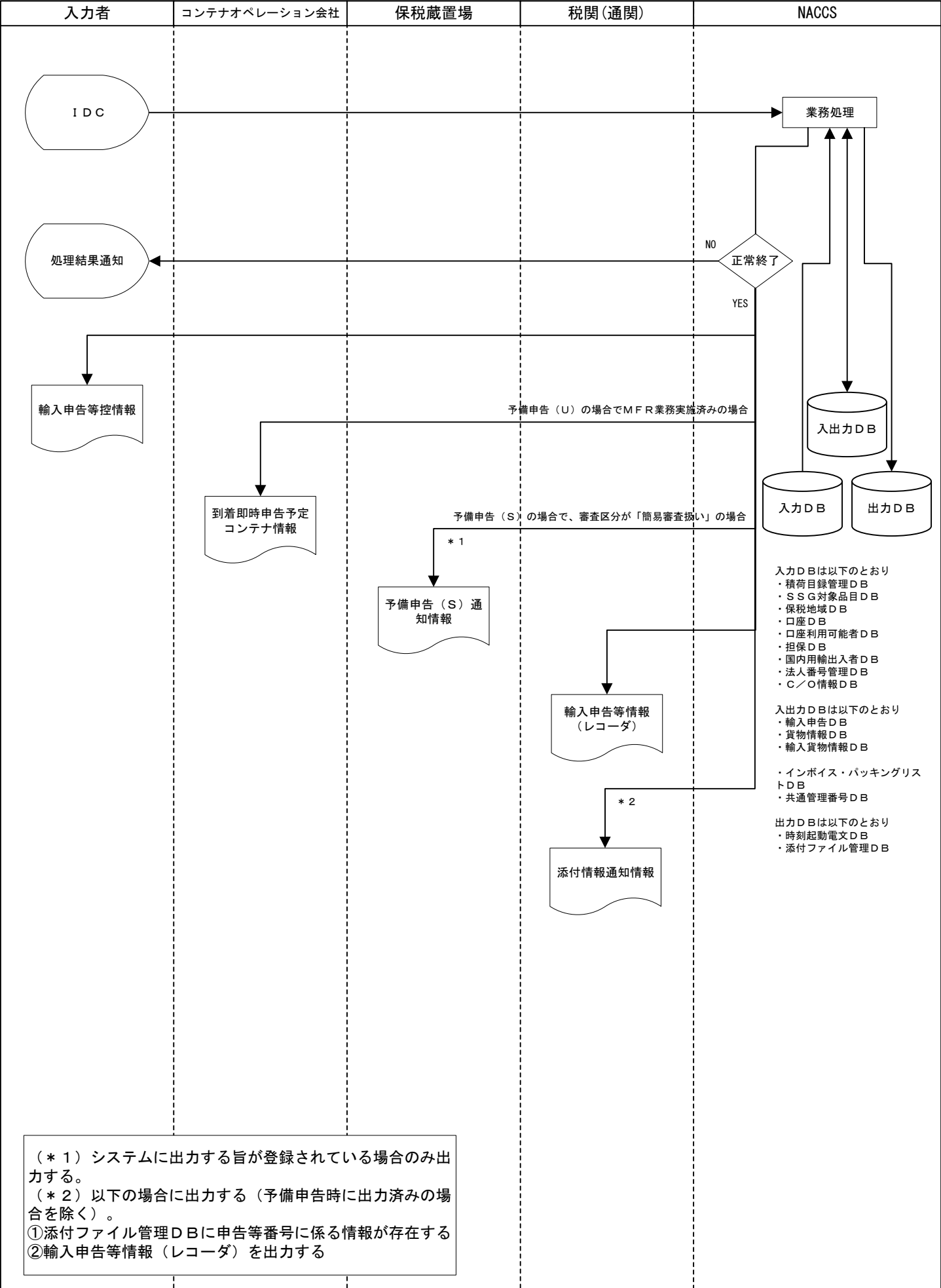
業務コード	業務名
IDC	輸入申告（通常申告／本申告）



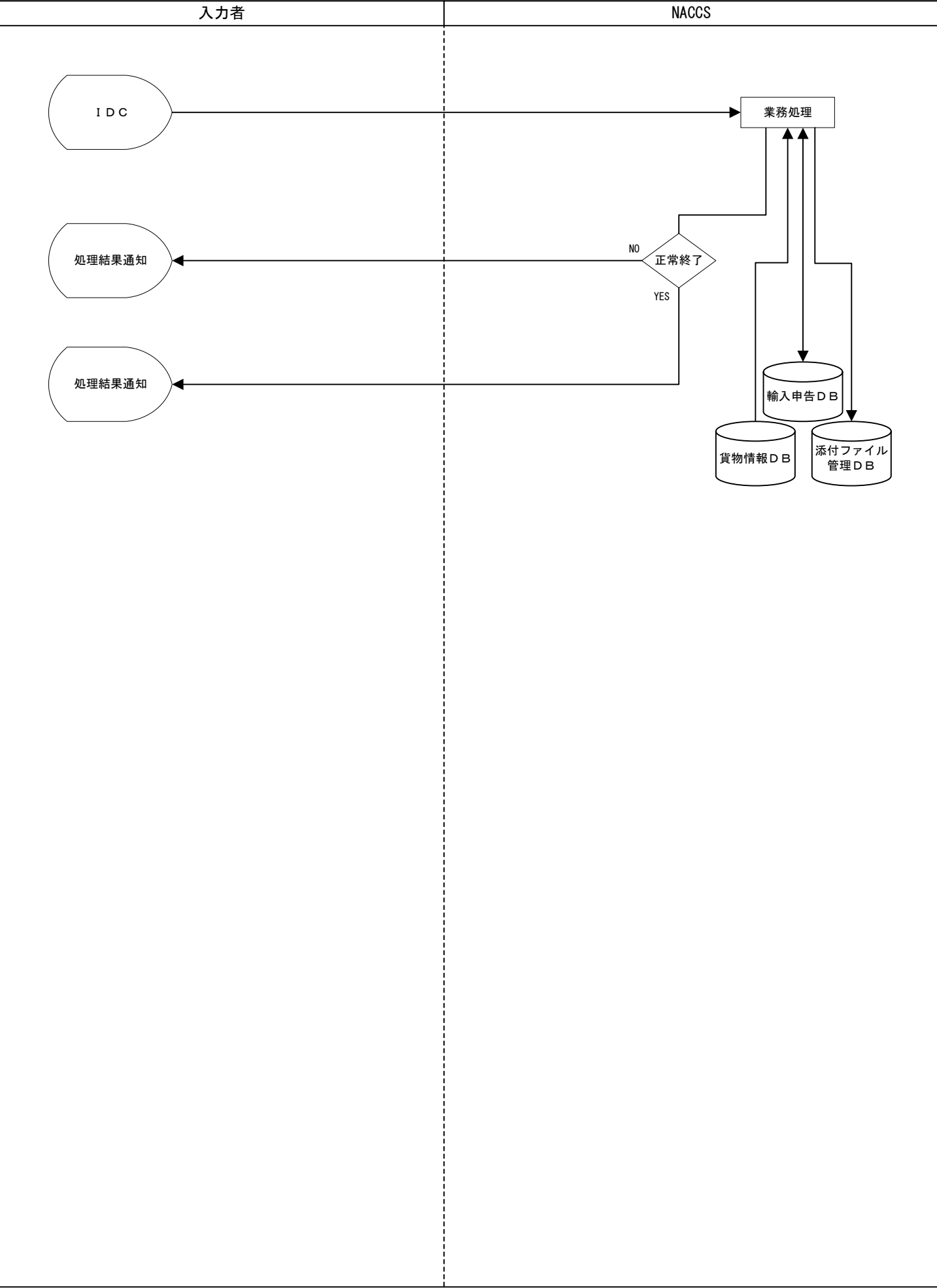
業務コード	業務名
IDC	輸入申告（通常申告／本申告）

入力者	輸入者・輸入取引者	保税蔵置場	税関(収納)	税関(通関)	NACCS
<div>1</div> <div>納付方法が直納の場合</div> <div>納付書情報（直納）</div> <div>賦課課税方式である場合</div> <div>納税告知書情報</div> <div>納付方法がM・P・Nである場合</div> <div>申告納税方式である場合 * 1</div> <div>納付番号通知情報</div> <div>申告納税方式である場合 * 1</div> <div>納付番号通知情報</div> <div>賦課課税方式である場合</div> <div>納付番号通知情報</div> <div>納付方法が口座振替かつ 口座引落とし指示待ちの場合 （特例申告以外）</div> <div>口座引落予定額等 通知情報</div> <div>* 1</div> <div>口座引落予定額等 通知情報</div> <div>納付方法が口座振替かつ 口座引落とし指示待ちの場合 （特例申告）</div> <div>口座引落予定額等 通知情報（特例申告・ 石油石炭税納税申告）</div> <div>* 1</div> <div>口座引落予定額等 通知情報（特例申告・ 石油石炭税納税申告）</div> <div>①海上業務の場合は、検査区分が「現場検査」、「本船検査」、「ふ中検査」、「検査場検査」、「大型×線検査」または「見本確認」に指定された場合 ②航空業務の場合は、「現場検査」、「検査場検査」または「見本確認」に指定された場合（* 4）</div> <div>検査指定情報</div> <div>* 1</div> <div>検査指定情報</div> <div>①海上業務の場合は、検査区分が「現場検査」、「検査場検査」、「大型×線検査」または「見本確認」に指定された場合 ②航空業務の場合は、「現場検査」、「検査場検査」または「見本確認」に指定された場合</div> <div>以下の条件をすべて満たす場合 ①輸入承認証等識別欄に開税割当証明書（システム）に対応するコードの入力がある②「簡易審査扱い」③通常申告または本申告</div> <div>開税割当裏落内容 確認結果通知情報</div> <div>* 7</div> <div>開税割当裏落内容 確認結果通知情報</div> <div>* 1 * 7 * 8</div> <div>開税割当裏落内容 仮登録通知情報</div> <div>以下の条件をすべて満たす場合 ①輸入申告D Bの輸入承認証等識別に電子原産地証明書に対応するコードが登録されている ②許可・承認（B P承認は除く）となった</div> <div>原産地証明書情報確 認結果通知情報</div> <div>* 9 * 1 0</div> <div>原産地証明書情報確 認結果通知情報</div> <div>* 9 * 1 0</div> <div>輸入申告D Bの輸入承認証等識別に電子原産地証明書に対応するコードが登録されている場合 （予備申告、B P承認申請を除く）</div> <div>別紙_原産地証明書情 報登録通知情報（仕入書／内取情報）</div> <div>* 9 * 1 0</div> <div>別紙_原産地証明書情 報登録通知情報（仕入書／内取情報）</div> <div>* 9 * 1 0</div> <div>輸入申告D Bの輸入承認証等識別に電子原産地証明書に対応するコードが登録されている場合、かつ、C／O情報D Bにおいて、 以下のいずれかを満たす場合に出力する。（予備申告、B P承認申請を除く） ①仕入番号及び仕入書日付の繰返しで2以上登録されている場合 ②内取情報が7以上登録されている場合</div> <div>減免戻し税等明細書 通知情報</div> <div>* 1 1</div> <div>減免戻し税等明細書 通知情報</div> <div>* 1 1</div> <div>提出先官署に登録されている税関 官署および貨物の仕場所官署に登 録されている税関官署に出力する。</div> <div>減免戻し税等明細書 通知情報</div> <div>併せ運送兼用の旨が登録されている場合で、 蔵入等承認となった場合</div> <div>蔵入等先保税地域</div> <div>* 1</div> <div>併せ運送通知情報</div> <div>税関(保税)</div> <div>蔵入等承認貨物運 送情報</div> <div>コンテナオペレーション会社 ／混載仕分けを行う保税地域</div> <div>* 1</div> <div>許可・承認貨物 (U) 情報</div> <div>到着即時輸入申告扱いまたは 貨物到着前輸入申告扱いで、 許可・承認となった場合</div> <div><p>(* 1) システムに出力する旨が登録されている場合のみ出力する。 (* 2) 本船扱いで本船利用船会社がシステムに参加している場合は、本船利用船会社へ出力する。 (* 3) 予備申告時に本申告の起動方法を税関空港で貨物引取時自動起動とされた場合は、搬入予定場所へ出力する（航空業務のみ）。 (* 4) C K O業務によらず検査区分が指定された場合は、申告書用と、倉主等用または運搬・倉主等用の2通を出力する。 (* 5) 以下の場合に出力する（予備申告時に出力済みの場合を除く）。 ①添付ファイル管理D Bに申告等番号に係る情報が存在する ②輸入申告等情報（レコーダ）を出力する (* 6) 輸入者および輸入取引者に出力する。 (* 7) 開税割当裏落内容の仮登録者と開税割当証明書内容の登録者が異なる場合は、両方に出力する。 (* 8) 開税割当裏落内容の仮登録者と同一である場合は出力しない。 (* 9) 本業務を契機に、「原産地証明書情報承認系出力（T C O P R業務）」業務（多数件）を自動起動し、当該出力情報を出力する。 (* 1 0) 当該申告番号の先頭1 0桁と一致する申告番号がC／O情報D Bに登録されている場合、かつ、原産地証明書内取内容の仮登録者（「原産地内取内容仮登録（O A C）」業務の出力者）と本業務の入力者が異なる場合は、両方に出力する。 (* 1 1) 減免戻し税等明細書の登録者（「減免戻し税等明細書登録（G K A）」業務の入力者）と本業務の入力者が異なる場合は、両方に出力する。</p></div>					

業務コード	業務名
IDC	輸入申告（予備申告／予備申告変更）



業務コード	業務名
IDC	輸入申告（搬入時申告の登録）



業務コード	業務名
IDC	輸入申告（開庁時申告の登録）

